



Leírás az ügyfelek számára

Iskra ME172

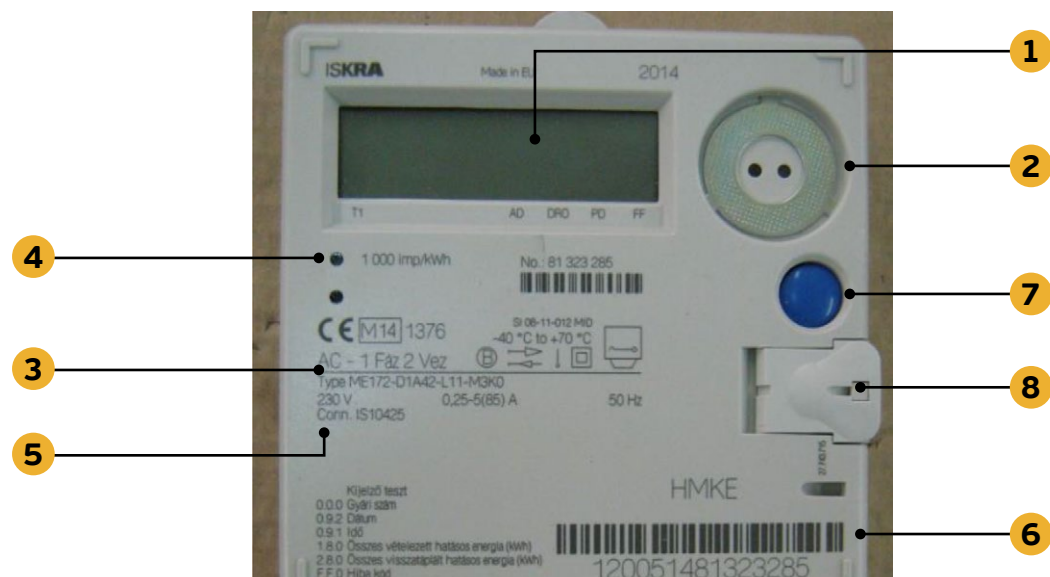
Egyfázisú
multifunkciós mérőműszer

Iskra ME172

1. Rövid bevezetés

A mért energia értékét a villamosfogyasztás-mérő LCD-kijelzőjéről vizuális leolvasással lehet leolvasni.

2. Adattábla

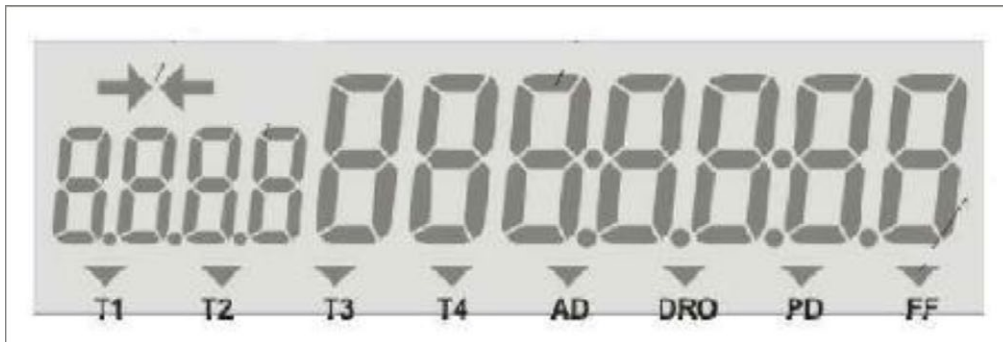


Szám	Leírás
1	LCD-kijelző
2	Optikai port
3	Típuszám
4	Hitelesítő LED (Az impulzus frekvenciája a fogyasztási igénnyel arányos)
5	Műszaki adatok / Pontossági osztály
6	Vonalkód / Sorozatszám
7	Nyomógomb az adatok megjelenítéséhez
8	Zárópecsételhető nyomógomb a beállításokhoz (Fogyasztó számára nem elérhető)

Iskra ME172

3. Az LCD-kijelző adatai

A kék nyomógomb (7) mindig hozzáférhető és az adatok egymás utáni megjelenítését teszi lehetővé az LCD-kijelzőn.



Az LCD-kijelző szimbólumainak jelmagyarázata

Szimbólum	Leírás
	Mért mennyiségek, 7 szegmensű kijelzés (6 egész, 1 tizedes)
	OBIS kód a mért mennyiségek beazonosítására. Az adatkijelző 1.8.0 adatazonosító kód esetén a fogyasztás mérőállását, 2.8.0 adatazonosító kód esetén a betáplálás mérőállását jeleníti meg.
	Energiaáramlás iránya. Egyszerre csak az egyik világít, aszerint, hogy az energia import vagy export irányban áramlik.
	A mérőműszer különböző állapotainak és riasztásainak jelzőnyilai
T1, T2, T3, T4	Aktív tarifát jelző nyíl
AD, DRO, PD, FF	A mérőműszer különböző állapotai és riasztásai

Iskra ME172

4. A mérőműszer vezérlése nyomógombbal

Az LCD-kijelzőn az automatikus, illetve a manuális megjelenítési sorrend szerint láthatók az adatok.

- Az automatikus megjelenítési üzemmódban az adatok ciklikusan jelennek meg, az egyes adatok standard megjelenítési ideje 8 másodperc.
- Manuális megjelenítési üzemmódban a következő adat megjelenítéséhez nyomja meg a kék gombot (7). Ebben az esetben az adatok mindaddig láthatók maradnak, míg meg nem nyomja újból a kék gombot (7) vagy le nem telik az automatikus megjelenítési üzemmódba történő automatikus visszaváltásra meghatározott időtartam.