



Leírás az ügyfelek számára

Landis+Gyr E350 ZMF110

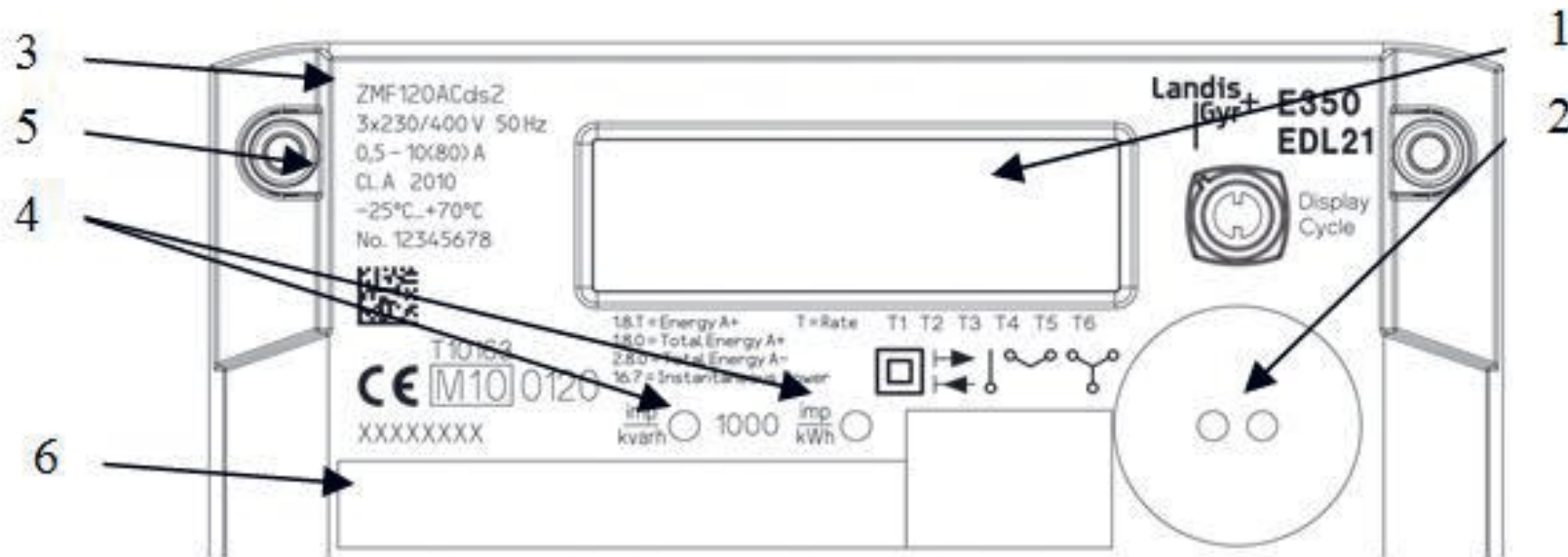
Háromfázisú
smart fogyasztásmérő

Landis+Gyr E350 ZMF110

1. Rövid bevezetés

A mért energia értékét a villamos fogyasztásmérőből az LCD-kijelzőről vizuális leolvasással lehet leolvasni.

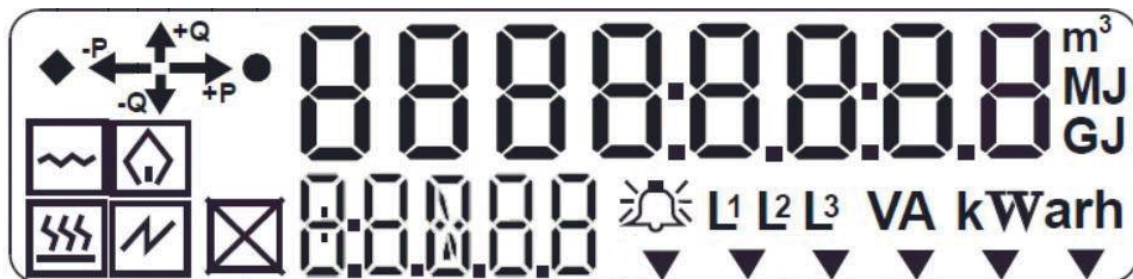
2. Adattábla



Szám	Leírás
1	LCD-kijelző
2	Optikai port
3	Típuszám
4	Hitelesítő LED-ek meddő/hatásos energiákra
5	Műszaki adatok / Pontossági osztály
6	Vonalkód / Sorozatszám

Landis+Gyr E350 ZMF110

3. Az LCD-kijelző adatai



Az LCD-kijelző szimbólumainak jelmagyarázata

LCD szimbólum	Leírás
0000.00.00	Mért mennyiségek
0000	OBIS kód a Mért mennyiségek sorban szereplő értékek beazonosítására
	Energiairány jelzése
L1 L2 L3	Fázisfeszültségek meglétének jelölése
	Riasztás szimbólum
	Megszakító állapot jelzése
	Egyéb készülékek információinak jelzése (víz, gáz, hőmennyiség, villamos energia)
VA kWh m ³ MJ GJ	Mértékegység kijelzése
▼ ▼ ▼ ▼ ▼ ▼	T1-T6 tarifa jel indikátorok
	Hatásos- és meddőenergia-kúszás jelzése

Landis+Gyr E350 ZMF110

4. Automatikus és kézi léptetésű kijelzőlisták elemei és azok megnevezése

Kijelző minták:



1.8.0. Összes vételezett hatásos energia



1.8.1. Vételezett hatásos energia Tarifa 1



32.7.0 L1 fázis feszültség

Szám	OBIS kód	Megnevezés	Automatikus kijelző lista	Kézi léptetésű kijelző lista
1	Szegmens teszt	Teljes képernyő az összes szegmens ellenőrzéséhez	X	X
2	F.F. hibakód	A hibakódokat a lenti táblázat tartalmazza	X	X
3	0.0.1	Gyári szám 1–8 karaktere	X	X
4	0.0.2	Gyári szám 9–15 karaktere	X	X
5	1.8.0	Összes vételezett hatásos energia	X	X
6	1.8.1	Vételezett hatásos energia Tarifa 1	X	X
7	1.8.2	Vételezett hatásos energia Tarifa 2	X	X
8	2.8.0	Összes termelt hatásos energia	X	X
9	2.8.1	Termelt hatásos energia Tarifa 1	X	X
10	2.8.2	Termelt hatásos energia Tarifa 2	X	X
11	3.8.0	Import meddő energia	X	X
12	4.8.0	Export meddő energia	X	X
13	32.7	L1 fázisfeszültség		X
14	52.7	L2 fázisfeszültség		X
15	72.7	L3 fázisfeszültség		X
16	31.7	L1 fázisáram		X
18	51.7	L2 fázisáram		X
19	71.7	L3 fázisáram		X

Landis+Gyr E350 ZMF110

Szám	OBIS kód	Megnevezés	Automatikus kijelző lista	Kézi léptetésű kijelző lista
20	13.7	Teljesítménytényező		X
21	14.7	Hálózati frekvencia		X
22	1.7	Vételezett pillanatnyi teljesítmény		X
23	2.7	Termelt pillanatnyi teljesítmény		X
24	36.7	L1 fázis pillanatnyi teljesítmény		X
25	56.7	L2 fázis pillanatnyi teljesítmény		X
26	76.7	L3 fázis pillanatnyi teljesítmény		X

5. Megjelenítés üzemmód

A fogyasztásmérő bekapcsolását követően 4+3 magas felbontással üzemel 10 percig, majd visszaáll normál 6+1 felbontásra.



Magas felbontás



Normál felbontás