



Leírás az ügyfelek számára

ZPA ZE311

Háromfázisú

multifunkciós mérőműszer

ZPA ZE311

1. Rövid bevezetés

A mért energia értékét a villamos fogyasztásmérőből az LCD-kijelzőről vizuális leolvasással lehet leolvasni.

2. Adattábla

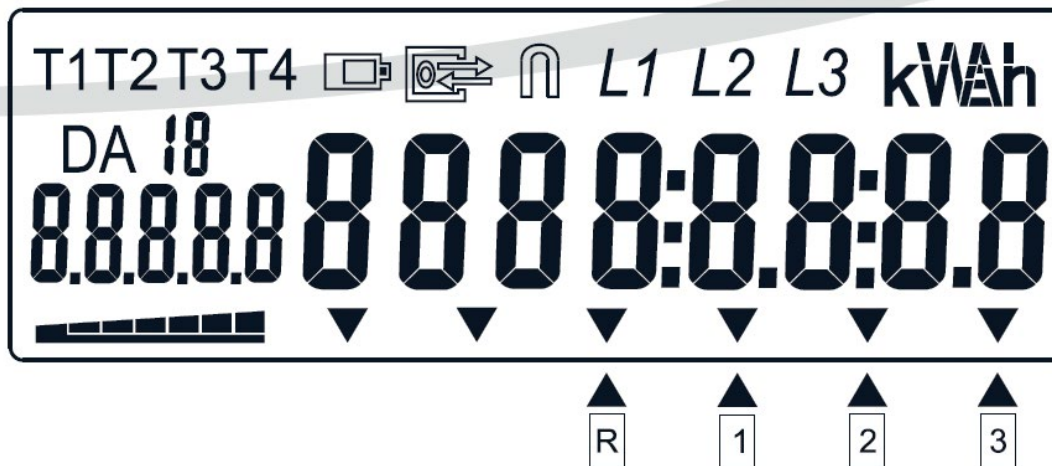


Szám	Leírás
1	LCD-kijelző
2	Optikai port
3	Típuszám
4	Hitelesítő LED
5	Műszaki adatok / Pontossági osztály
6	Vonalkód / Sorozatszám
7	Nyomógomb az adatok megjelenítéséhez



ZPA ZE311

3. Az LCD-kijelző adatai

A nyomógomb (7) mindig hozzáférhető és az adatok egymás utáni megjelenítését teszi lehetővé az LCD-kijelzőn.



Az LCD-kijelző szimbólumainak jelmagyarázata

LCD szimbólum	Leírás
8888:8.8:8.8	Mért mennyiségek, 8 szegmensű kijelzés (7 egész, egy tizedes)
8.8.8.8	A mért mennyiségek beazonosítására. Az adatkijelző 1.8.0 adatazonosító esetén a fogyasztás mérőállását, 2.8.0 adatazonosító kód esetén a betáplálás mérőállását jeleníti meg.
	Ha bármelyik fázisban termelés észlelt, a bar gráf villog.
kWh	A mért energia mértékegysége. Pl. kWh
L1 L2 L3	Fázis kijelzése
	Mágneses mező hatását mutató jel

ZPA ZE311

4. A mérőműszer vezérlése nyomógombbal

Az LCD-kijelzőn az automatikus, illetve a manuális megjelenítési sorrend szerint láthatók az adatok.

- Az automatikus megjelenítési üzemmódban az adatok ciklikusan jelennek meg, az egyes adatok standard megjelenítési ideje 10 mp.
- Nyomógombok segítségével lapozhatunk a regiszterek között, amelyek egyébként a megválasztott időközben (pl. 10 másodpercenként) automatikusan váltakozva jelennek meg. Mindkét esetben csak azok a regiszterek jelennek meg, amelyek az aktuális díjszabásos programon belül engedélyezve vannak (általában a villanyóra gyártási címkéjén szereplő regiszterjegyzéknek megfelelően).