



Leírás az ügyfelek számára

Pafal 12EA5gr
Egyfázisú
multifunkciós mérőműszer

Pafal 12EA5gr

1. Rövid bevezetés

A mért energia értékét a villamosfogyasztás-mérő LCD-kijelzőjéről vizuális leolvasással lehet leolvasni.

2. Adattábla

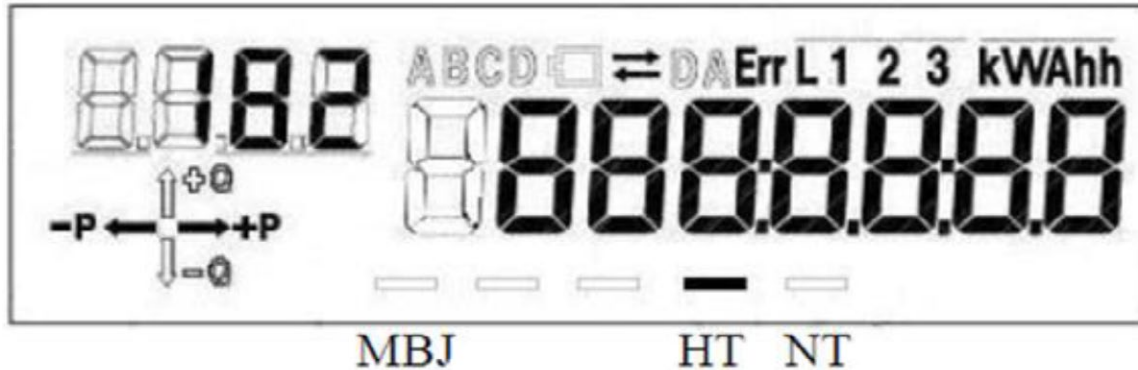


Adattábla jelmagyarázat

Szám	Leírás
1	LCD-kijelző
2	Optikai port
3	Típuszám
4	Hitelesítő LED
5	Műszaki adatok
6	Vonalkód / Sorozatszám
7	Regiszterek megnevezése

Pafal 12EA5gr

3. Az LCD-kijelző adatai



Az LCD-kijelző szimbólumainak jelmagyarázata

LCD szimbólum	Leírás
	Mért mennyiségek, 7 szegmensű kijelzés (6 egész, 1 tizedes)
	A mért mennyiségek beazonosítására. Az adatkijelző 1.8.1 adatazonosító esetén a fogyasztás mérőállását, 2.8.1 adatazonosító kód esetén a betáplálás mérőállását jeleníti meg.
	Energiaáramlás iránya. Egyszerre csak az egyik világít, aszerint, hogy az energia import vagy export irányban áramlik.
kWAhh	A mért energia mértékegysége. Pl.: kWh
L 1 2 3	fáziskijelzés
Err	Hibajelző ikon