



Leírás az ügyfelek számára

Elster AS1440

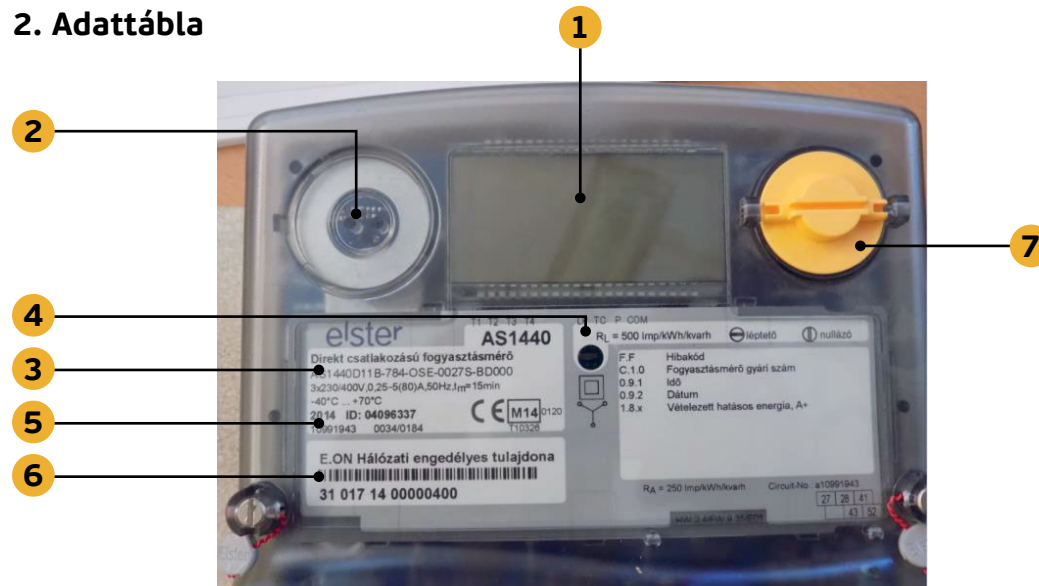
Háromfázisú
multifunkciós mérőműszer

Elster AS1440

1. Rövid bevezetés

A mért energia értékét a villamos fogyasztásmérőből az LCD-kijelzőről vizuális leolvasással lehet leolvasni.

2. Adattábla



Szám	Leírás
1	LCD-kijelző
2	Optikai port
3	Típuszám
4	Hitelesítő LED
5	Műszaki adatok / Pontossági osztály
6	Vonalkód / Sorozatszám
7	Nyomógomb az adatok megjelenítéséhez





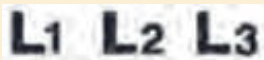

Elster AS1440

3. Az LCD-kijelző adatai

A sárga nyomógomb (7) mindig hozzáférhető és az adatok egymás utáni megjelenítését teszi lehetővé az LCD-kijelzőn.



Az LCD-kijelző szimbólumainak jelmagyarázata

LCD szimbólum	Leírás
	Mért mennyiségek, 8 szegmensű kijelzés (7 egész, 1 tizedes)
	OBIS kód a Mért mennyiségek beazonosítására. Az adatkijelző 1.8.0 adatazonosító kód esetén a fogyasztás mérőállását, 2.8.0 adatazonosító kód esetén a betáplálás mérőállását jeleníti meg.
	Energiaáramlás iránya. Egyszerre csak egyikük világít, aszerint, hogy az energia import vagy export irányban áramlik.
	A mért energia mértékegysége. Pl. kWh
	Fázis kijelzése
	Hibajelző ikon

Elster AS1440

4. A mérőműszer vezérlése nyomógombbal

Az LCD-kijelzőn az automatikus, illetve a manuális megjelenítési sorrend szerint láthatók az adatok.

- Az automatikus megjelenítési üzemmódban az adatok ciklikusan jelennek meg, az egyes adatok standard megjelenítési ideje 8 mp.
- Manuális megjelenítési üzemmód aktiválásához nyomja meg röviden a sárga gombot! Ekkor a kijelző tesztmódja jelenik meg: 88888888 lesz látható. Ezt követően ismét nyomja meg röviden a gombot, így a kijelzőn az „Std-dAtA” szöveg jelenik meg. A gombot további ~3 másodpercig tartsa nyomva, és a mérő belép a „kiolvasási” módba. Kiolvasási módban a gomb többszöri megnyomásával egymás után megtekinthetők a fogyasztási (1.8.0) és betáplálási (2.8.0) mérőállások, havi bontásban. Ha nem szeretné a korábbi mérőállásokat megtekinteni, tartsa nyomva 2 másodpercig a gombot, ezt követően csak az aktuális mérőállások kerülnek megjelenítésre. Az automatikus megjelenítési üzemmódba történő visszaváltásra a gombot 5 másodpercig tartsa lenyomva!